

12 PRIMITIVO GONZÁLEZ y GABRIEL GALLEGOS

Valladolid

rehabilitación de la
iglesia de san agustín
para archivo municipal

[2004]

ARQUITECTOS:

Primitivo González y Gabriel Gallegos

COLABORADORES:

Arquitectura: Javier Martínez, Manuel García, (fase inicial)

Proyecto: Inés Escudero, Jorge Calle, Alexis Abril

Urbanización: Jana Zschuppe, Alexis Abril

Estructura: Juan Carlos Alonso Monje

Instalaciones: Carlos Ara, Argu Ingeniería

Dirección de obra de edificación:

Antonio del Fraile, José Ramón García, aparejadores

Supervisión municipal de edificación: Luis Álvarez Aller, arquitecto

Supervisión municipal de urbanización: Pablo Gigosos, arquitecto;

Daniel Sopeña, Ingeniero Técnico O.P.

Trabajos arqueológicos: Foramen S.L.

Obra artística: Jorge Oteiza.

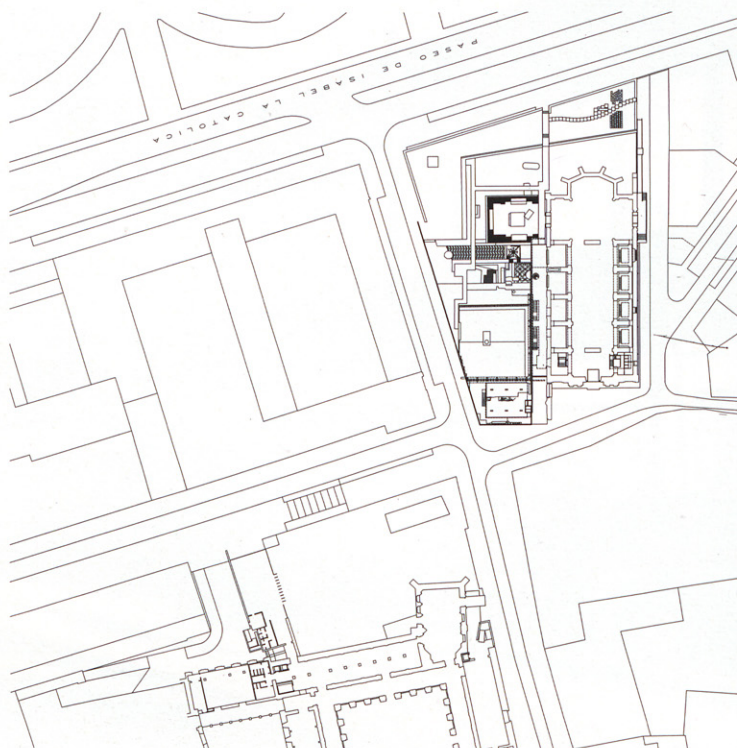
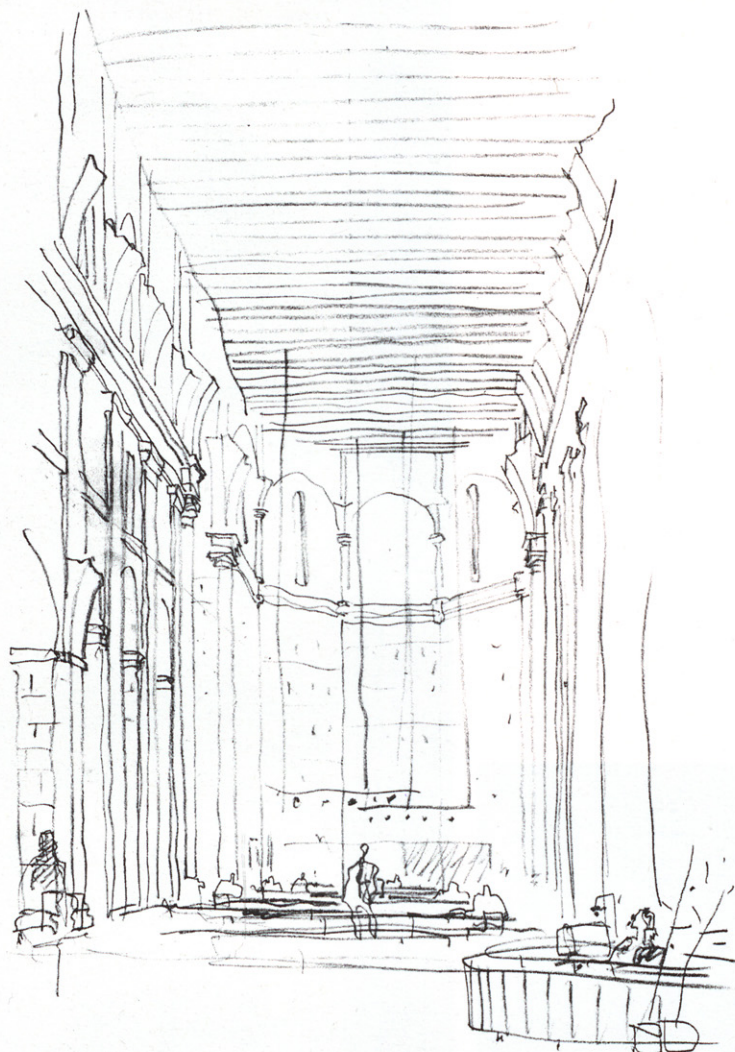
Constructora: NECSO S.A.

PROMOTOR: Ayuntamiento de Valladolid

FOTOS:

Ricardo González, blanco y negro

Luis Asín, color





La iglesia de San Agustín constituyó el templo de un complejo conjunto que fuera el Monasterio de la orden agustina, fundado a principios del siglo XV. Abandonada y arruinada, alejada de su inicial cometido espiritual, con un entorno urbano también degradado y convertido parcialmente durante años en aparcamiento, sus ruinas todavía eran capaces de evocar su pasado.

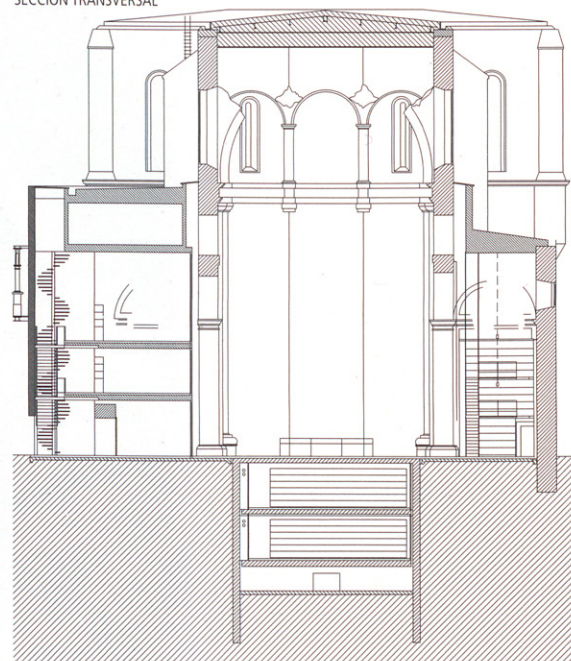
Adquirida por el Ayuntamiento en los años sesenta en que llegó a contemplarse su derribo, el cambio en la política cultural municipal ha posibilitado la recuperación de este monumento para Archivo de la ciudad de Valladolid.

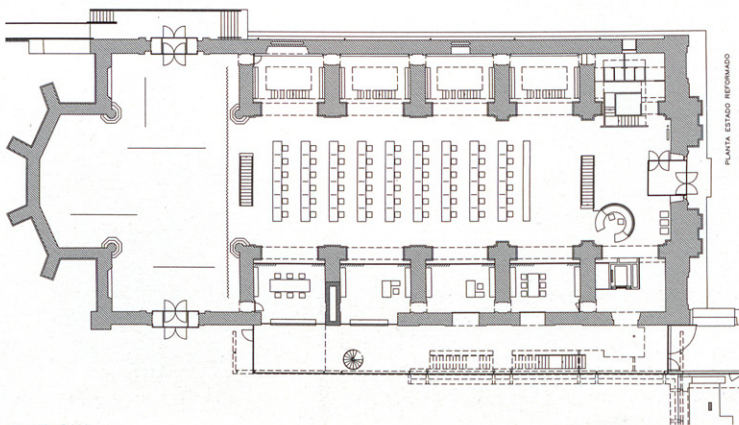
La rehabilitación ha consistido en obras de conservación y restauración de las fábricas pre-existentes y en la superposición de nuevas estructuras, indispensables para dotar de contenido al edificio, tales como la creación de los depósitos subterráneos, las nuevas cubiertas y el cerramiento sur que, en tres niveles, alberga la zona administrativa del Archivo y sus instalaciones.

Nuevos materiales, de texturas tersas, nítidas, constituyen el contrapunto de las fábricas ajadas, erosionadas y arrugadas por el transcurso tiempo, en definitiva una rehabilitación en la que se dan cita pasado y presente, tradición y renovación.

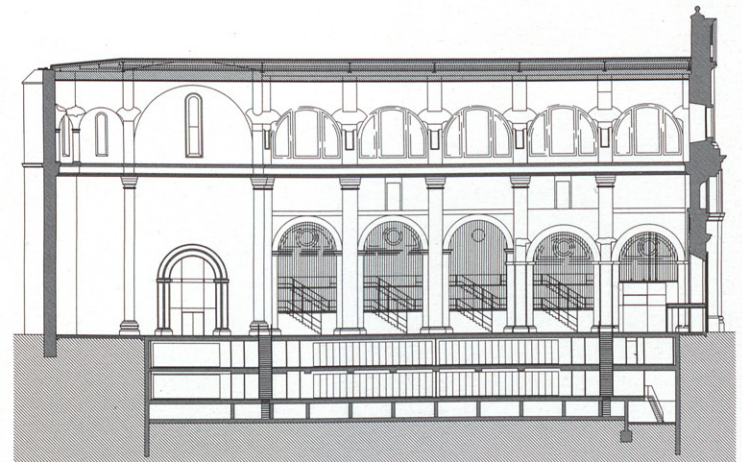


SECCIÓN TRANSVERSAL





PLANTA BAJA



SECCIÓN LONGITUDINAL